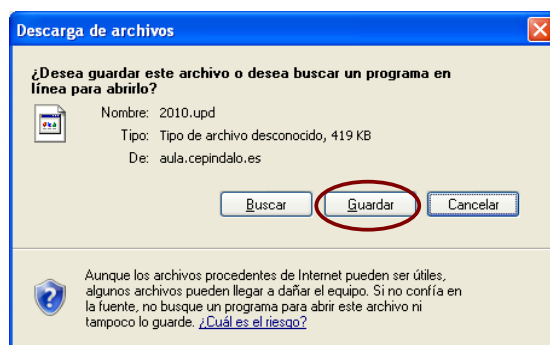


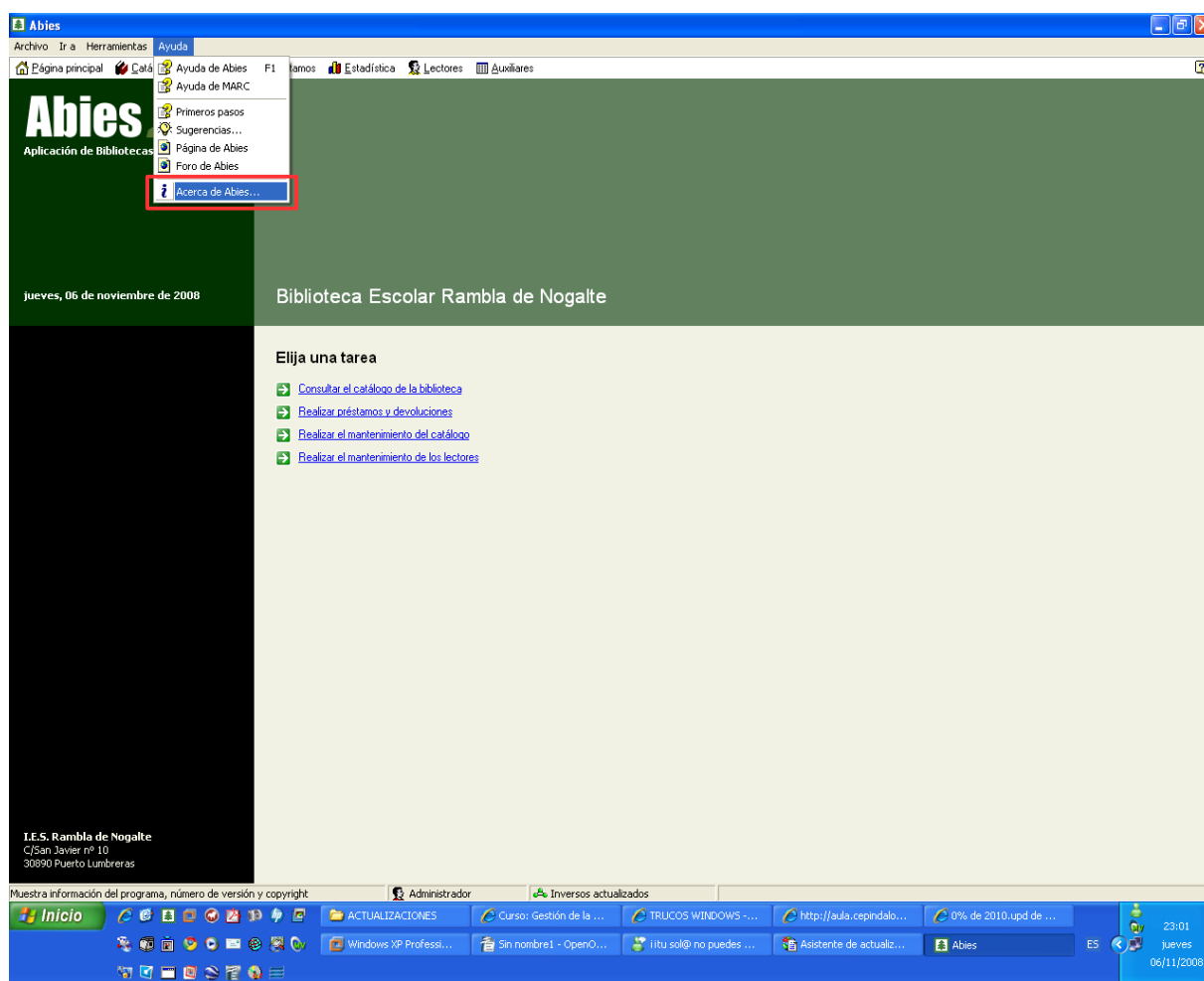
Proceso a seguir para actualizar Abies 2.

Todos los archivos de actualización los tienes en la misma página. También puedes conseguirlos solicitándolos por correo electrónico a gestion.abies@pntic.es; Para poder hacerlo debes disponer de la clave de licencia y código del centro que se facilita en la página de gestión de ABIES.

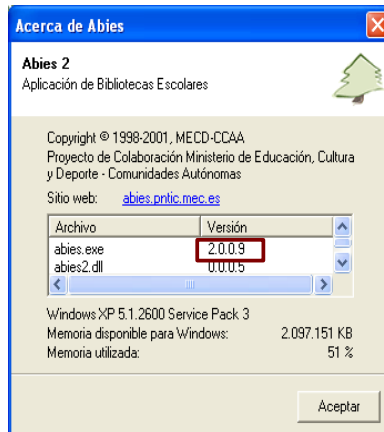
Lo primero que debes hacer es descargarte los archivos con todas las actualizaciones. Debes crear una carpeta en tu ordenador y guardar todas las actualizaciones que aparecen:



Para comprobar la versión de abies que tienes mirar en ayuda y acerca de Abies



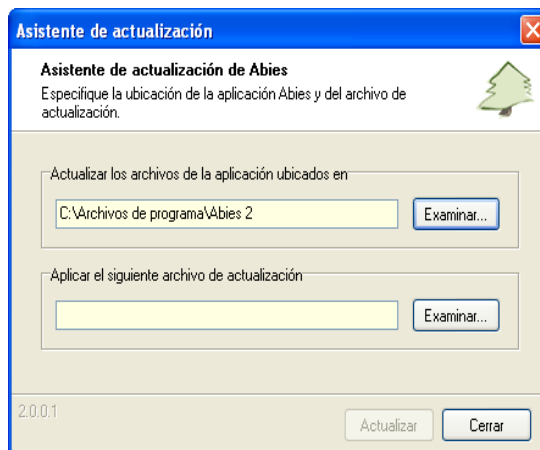
Te aparecerá que tienes la versión:



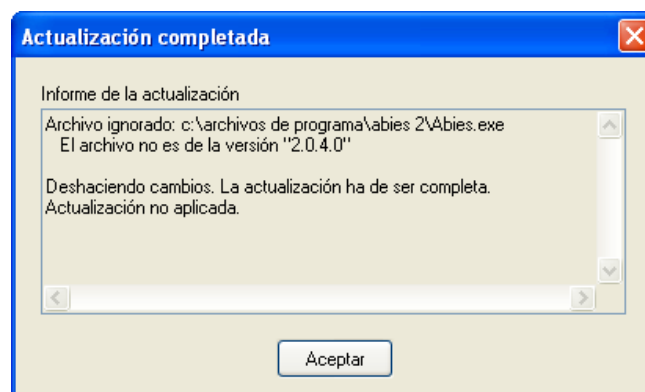
Una vez guardados todos los archivos deberás proceder a actualizar el programa: para ello debes **cerrar** Abies 2.

Abre inicio / programas / Abies 2 / asistente de actualización:

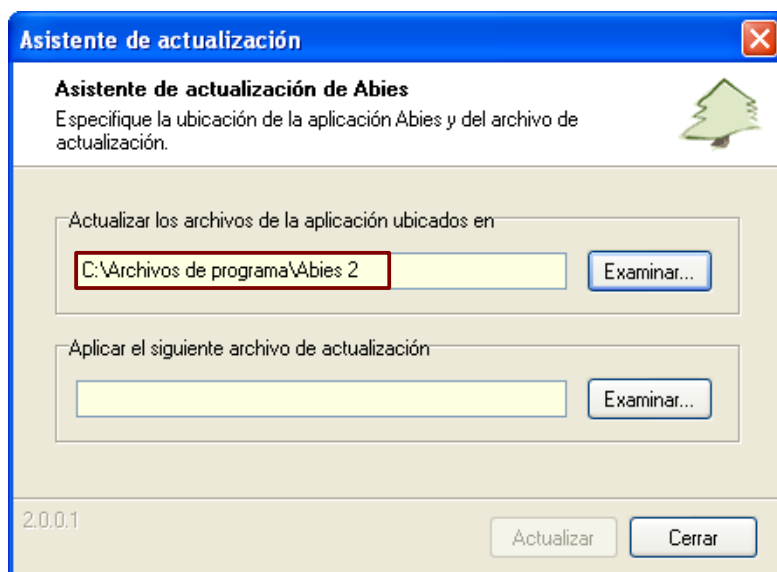
Te aparecerá la siguiente ventana:



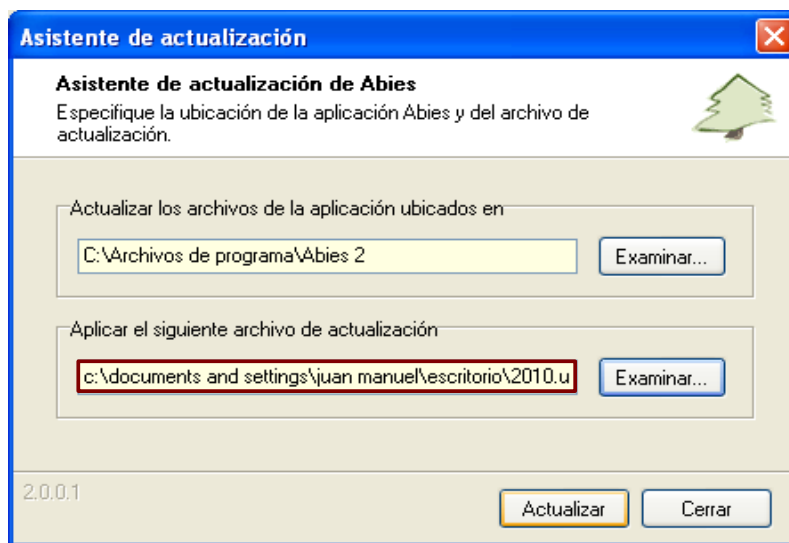
Recuerda algo importante: para realizar correctamente las actualizaciones debes hacerlas **todas** por orden y **de una en una**. En realidad **son parches** que se complementan y no se sustituyen. Si no se hacen todas las actualizaciones de una en una y por orden dará el siguiente mensaje de error:



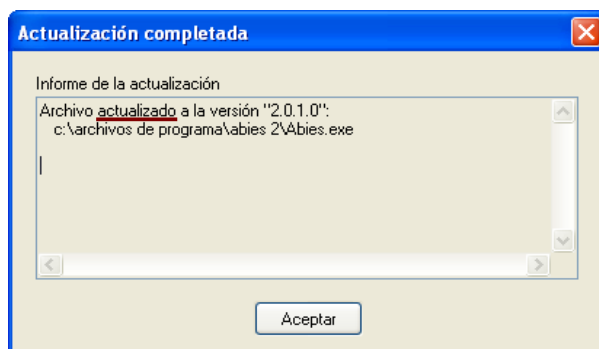
El archivo a actualizar será el lugar en el que tengas instalado abies, por defecto suele ser el que aparece.



Pincha en examinar e indica la carpeta en que has guardado todas las actualizaciones:



Una vez señalado pincha el botón actualizar y si todo se ha realizado correctamente aparecerá este mensaje:



Realiza este proceso con cada uno de los archivos que te has descargado hasta terminar con la versión 2070.

Cuando hayas completado el proceso vuelve a abrir Abies y comprueba la versión que tienes. (ayuda / acerca de abies). Deberá aparecer el siguiente cuadro:

